

## Steuern und regeln Sie Ihre Anlage – mit unseren innovativen Automatisierungs- und Antriebslösungen

### Fünf gute Gründe für KSB SupremeServ:

- Sicherer, störungsfreier und effizienter Betrieb
- Zeit-, Energie- und Geldersparnis
- Transparenz des Pumpenbetriebs
- Identifizierung von Energieeinsparpotenzialen
- Sicherstellung der Verfügbarkeit Ihrer Pumpe



### Immer einen Schritt weiter denken. Und bei den Kosten kürzertreten.

Nutzen Sie die intelligenten KSB-Automatisierungslösungen, um Pumpen und erfasste Anlagenteile zu kontrollieren und bisher verborgene Energieeinsparpotenziale auszuschöpfen. So schaffen Sie beste Voraussetzungen für den energieeffizienten Betrieb Ihrer Pumpenanlage und sorgen für höchste Betriebssicherheit und Verfügbarkeit.

Immer verfügbar bei KSB: die passende Automatisierungstechnik für Neuinstallationen und Nachrüstungen. Die Pumpenüberwachungseinheit PumpMeter misst alle wichtigen Betriebsdaten Ihrer Pumpe und zeigt an, wie diese arbeitet. Meldet PumpMeter Optimierungspotenzial, dann lohnt sich Pump Operation Check (POC) zur Ableitung von Hand-

lungsempfehlungen. Maximale Energieeinsparungen lassen sich in Kombination mit KSB SuPremE®, dem effizientesten magnetfreien Pumpenantrieb der Welt, erreichen, der so energieeffizient ist, dass er die Effizienz-Anforderungen nach I5 erfüllt.

Für einen dauerhaft sicheren und kostensparenden Pumpenbetrieb sorgt auch das Drehzahlregelsystem PumpDrive. Reicht eine integrierte Drehzahlregelung nicht aus, bietet das Engineered Pumpenregelsystem die optimale Lösung für Ihren individuellen Anwendungsfall. Das Regelsystem beinhaltet eine Vielzahl pumpenspezifischer Funktionen, die im modularen Schaltschrankaufbau miteinander verknüpft sind.

Gehörige Energieeinsparpotenziale lotet auch KSB Sonolyzer® aus. Er misst im Handumdrehen die Geräuschfrequenz des Asynchronmotors. Die erste App, die hört, ob Energie eingespart werden kann.

Gehen Sie noch einen Schritt weiter in der Pumpenüberwachung. Mit KSB Guard behalten Sie die Daten aller Pumpen im Blick, ohne vor Ort sein zu müssen.

#### Unsere Leistungen

- Einfache Montage, Bedienung und Wartung
- Optimale Zustandserfassung und kontinuierliche Betriebsdatenauswertung
- Flexibilität in allen Bereichen
- Handlungsempfehlungen für die Effizienz Ihrer Pumpen

# Energiepotenziale voll ausschöpfen – und doppelt sparen

## PumpMeter – damit Sie bei Ihrer Pumpe durchblicken

Mit PumpMeter arbeitet Ihre Pumpe effizient und kostensparend. Rund um die Uhr misst es den Saug- und Enddruck Ihrer Pumpe und errechnet anhand des Differenzdrucks den Betriebspunkt.

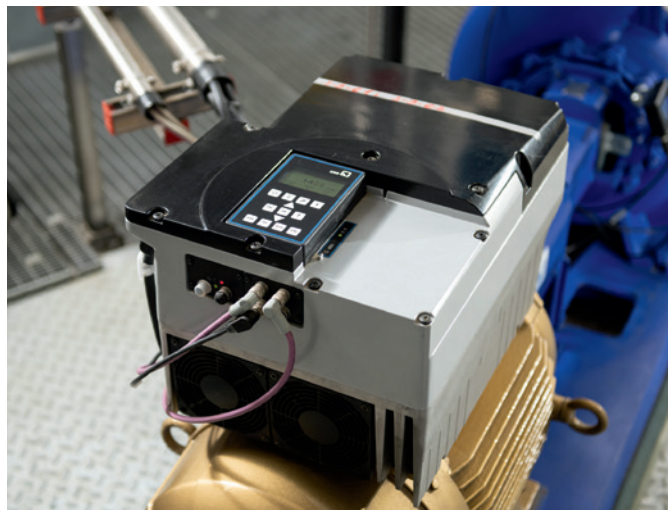
Durch die direkte Anbindung an Ihr Prozessleitsystem stehen Ihnen die Daten auch zentral zur Verfügung. So können Sie entscheiden, wo Sie optimieren und Kosten sparen. Wenn das Energieeffizienz-Icon (EFF) auf dem Display leuchtet, ist eine signifikante Energieeinsparung an Ihrer Pumpe denkbar.



## PumpDrive – Effizienz lässt sich regeln

PumpDrive sorgt für bedarfsgerechte Fahrweise dank Drehzahlregelung und macht Einsparpotenziale von bis zu 60 % möglich. Es steigert den Wirkungsgrad und die Verfügbarkeit der Pumpe. Außerdem senkt PumpDrive Energiekosten und reduziert durch die geregelte Leistungsaufnahme der Pumpe ihre Lebenszykluskosten.

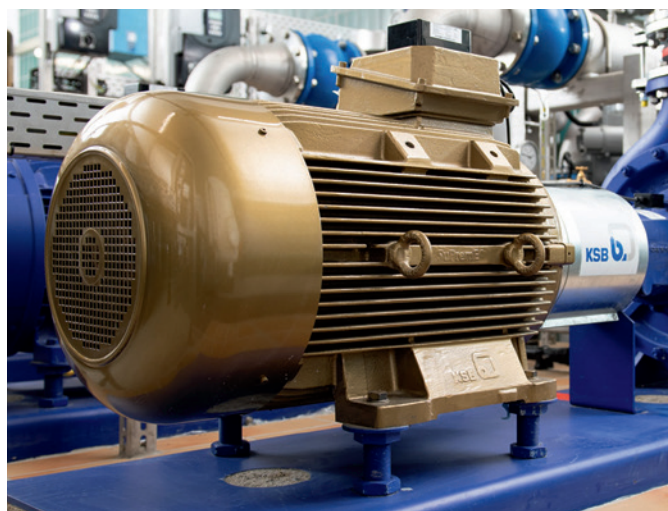
Eine Drehzahlregelung von Pumpen empfiehlt sich vor allem dann, wenn der Bedarf einer Anlage schwankt. Das flexible System macht den Einbau jederzeit problemlos möglich.



## KSB SuPremE® – die Energiediät: gut für Umwelt und Budget

Mit dem effizientesten magnetfreien Pumpenantrieb der Welt nimmt der Verbrauch erheblich ab. Bis zu 70 % und mehr können Sie bei den Energiekosten sparen. KSB SuPremE® ist die Energiediät unter den Antrieben. Nachhaltig, robust und kompatibel.

KSB SuPremE® ist so energieeffizient, dass er die Effizienz-Anforderungen nach IE5 erfüllt. Entdecken Sie die Vorteile der Synchronmotor-Technologie und lernen Sie die Funktionsweise dieser innovativen Antriebslösung kennen.



KSB SE & Co. KGaA / KSB Service GmbH  
Johann-Klein-Str. 9, 67227 Frankenthal  
Tel. +49 6233 86-0, Fax +49 6233 86-3463  
E-Mail: ksb-service@ksb.com, www.ksb.com



Mehr erfahren? Einfach QR-Code  
einscannen und weiter geht's.