

**Brunnenmessung** – der erste Schritt  
zu mehr Wirtschaftlichkeit



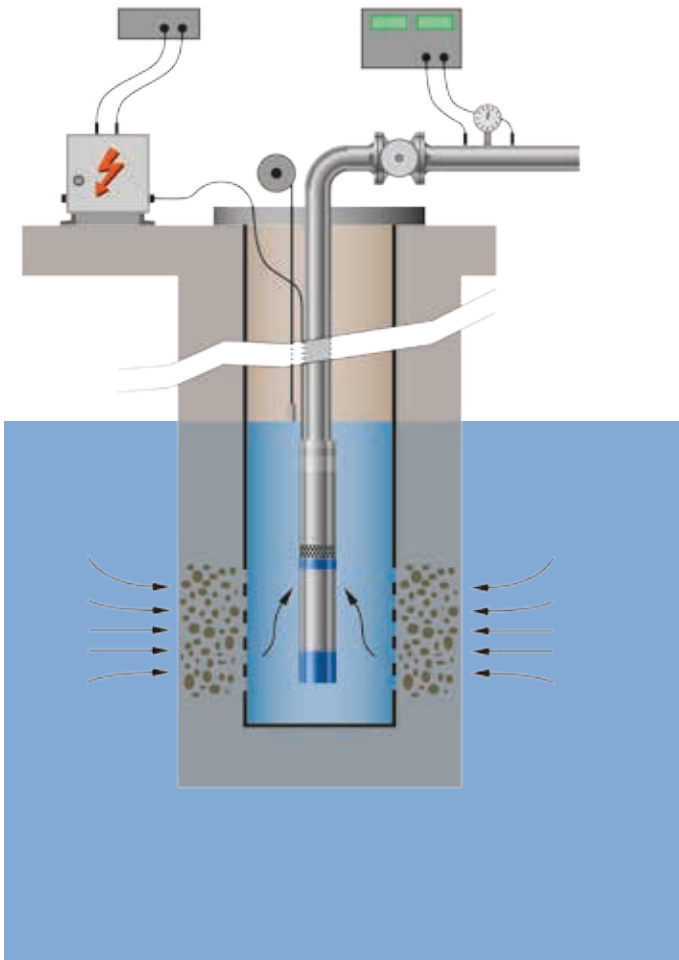
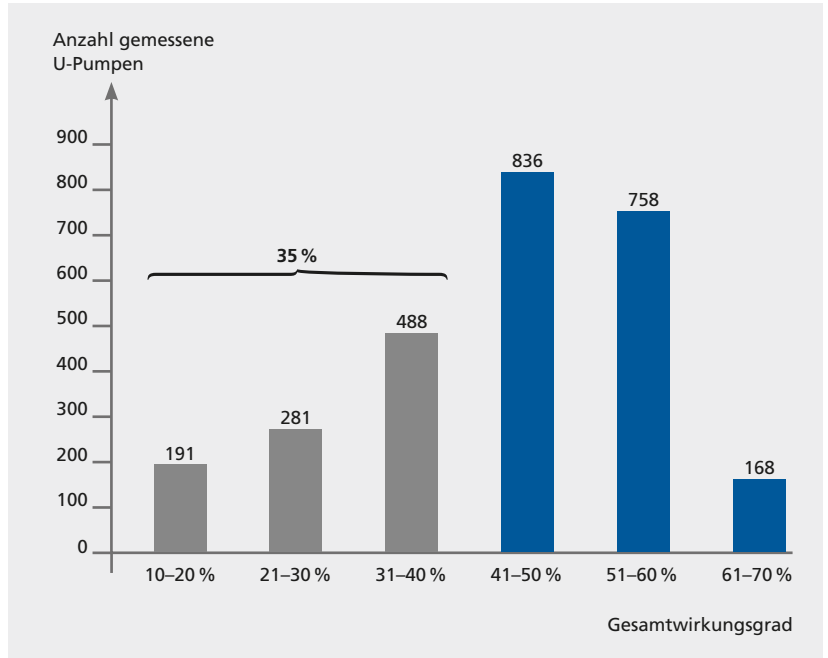
# Mit der **Brunnenmessung** sparen Sie bares Geld

## Überprüfen Sie die Wirtschaftlichkeit Ihrer Grundwasserförderung

Über ein Drittel der von unseren Spezialisten gemessenen Brunnenpumpen hatte einen Gesamtwirkungsgrad von unter 40 %. Das verursacht viel zu hohe Betriebskosten durch einen deutlich überhöhten Energieverbrauch.

Die Brunnenmessung bringt Klarheit über Effizienz und Wirtschaftlichkeit und zeigt Einsparpotenziale bei den Energiekosten auf.

Effektive Grundwassergewinnung mit KSB – fragen Sie uns!



Der Gesamtwirkungsgrad der Grundwasserförderung wird negativ beeinflusst durch

- Erweiterung des Versorgungsnetzes (durch Zuschaltung eines Neubaugebietes)
- Veränderungen des Grundwasserspiegels
- Verockerung im System
- Verschleiß der Pumpe
- Veränderungen an der Rohrleitung oder der nachgeschalteten Wasseraufbereitung
- Veränderung der Brunnenstrecke im Laufe der Zeit (Kiesfilter usw.)



Traglast  
der Brücke 801

80/40t1.1

Traglast  
der Brücke 801

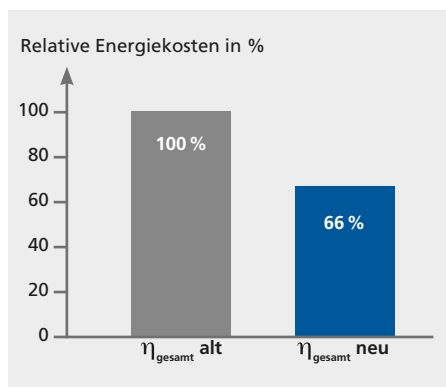


## Reduzierte Betriebskosten durch energieoptimierte Auslegung

### Für mehr Effizienz und Betriebssicherheit

Die Wirtschaftlichkeit Ihres Brunnens hängt vom Wirkungsgrad der eingesetzten Unterwassermotorpumpe ab. Diese energieoptimiert auszulegen ist KSB-Kompetenz.

Für eine neue Unterwassermotorpumpe mit erhöhtem Wirkungsgrad investieren Sie lediglich 2-3 % der über 10 Jahre anfallenden Energiekosten.



		Beispiel 1: Fördermenge = 100 m <sup>3</sup> /h Förderhöhe = 45 m	Beispiel 2: Fördermenge = 30 m <sup>3</sup> /h Förderhöhe = 70 m
Energiekosten*	$\eta_{\text{gesamt alt}} = 40\%$	181.200 €	85.700 €
	$\eta_{\text{gesamt neu}} = 61\%$	120.600 €	56.300 €
Einsparung in	10 Jahren	60.600 €	29.400 €
	1 Jahr	6.060 €	2.940 €
Amortisationszeitraum für die Investition in eine Pumpe		< 1 Jahr	< 1 Jahr

\*Energiekosten für eine Unterwassermotorpumpe mit verschiedenen Wirkungsgraden:  
 Laufleistung: 5000 Std. / Jahr über 10 Jahre  
 Energiepreis: 0,12 / kWh

# Umfassende **KSB-Leistungen** schaffen Klarheit und stiften Nutzen

## Unsere Leistungen im Überblick

- Wir erfassen den Betriebszustand Ihrer Unterwassermotorpumpen, gleich welchen Herstellers.
- Wir arbeiten ausschließlich mit kalibrierten Messgeräten.
- Wir liefern Ihnen eine detaillierte Auswertung inklusive eines Messprotokolls.
- Wir stimmen die Ergebnisse mit Ihnen persönlich ab.
- Wir erstellen Ihnen – falls erforderlich – ein kostenloses Angebot mit Amortisationsrechnung zur Senkung der Betriebskosten.

## Kompetente Beratung steht für uns an erster Stelle. Sie erhalten von uns

- einen exakten Überblick über die Wirtschaftlichkeit der Grundwasserförderung aus Ihrem Brunnen.
- eine klare Entscheidungsgrundlage durch Amortisationsrechnung nach betriebswirtschaftlichen Maßstäben.
- eine detaillierte und verlässliche Aussage über Einsparpotenziale bei Ihren Betriebs- und Energiekosten.





## Technik, die Zeichen setzt

### Hotline

Deutschlandweit zu Ihrem Vertriebshaus aus dem Festnetz 0,14€/Minute (Mobilfunktarif kann höher ausfallen)

Tel. +49 1805 5724-80  
Fax +49 1805 5724-89

KSB-24-h-Service-Hotline

Tel. +49 6233 86-0  
Fax +49 6233 86-3401

### Vertriebshaus Berlin

vertrieb-berlin@ksb.com

Industrie-, Energie-,  
Wasser-/Abwassertechnik

Tel. +49 30 43578-5010  
Fax +49 30 43578-5055

Technische  
Gebäudeausrüstung

Tel. +49 30 43578-5014  
Tel. +49 30 43578-5022  
Fax +49 30 43578-5058

### Vertriebshaus Hannover

vertrieb-hannover@ksb.com

Industrie-, Energie-,  
Wasser-/Abwassertechnik

Tel. +49 511 33805-0  
Fax +49 511 33805-55

Technische  
Gebäudeausrüstung

Tel. +49 40 69447-0  
Fax +49 40 69447-256

### Vertriebshaus Nürnberg

vertrieb-nuernberg@ksb.com

Industrie-, Energie-,  
Wasser-/Abwassertechnik

Tel. +49 911 58608-70  
Fax +49 911 58608-57

Technische  
Gebäudeausrüstung

Tel. +49 911 58608-80  
Fax +49 911 58608-56

### Österreich

**KSB Österreich GmbH**

info@ksb.at

### Ersatzteile

Tel. +43 5 91030-263  
Fax +43 5 91030-200

### Service-Center

Tel. +43 5 91030-255  
Fax +43 5 91030-200

### Vertriebshaus Halle

vertrieb-halle@ksb.com

Industrie-, Energie-,  
Wasser-/Abwassertechnik

Tel. +49 345 4826-5310  
Fax +49 345 4826-5355

Technische  
Gebäudeausrüstung

Tel. +49 345 4826-5340  
+49 345 4826-5356  
Fax +49 345 4826-5358

### Vertriebshaus Mainz

vertrieb-mainz@ksb.com

Industrie-, Energie-,  
Wasser-/Abwassertechnik

Tel. +49 6131 25051-0  
Fax +49 6131 25051-55

Technische  
Gebäudeausrüstung

Tel. +49 6131 25051-41  
Fax +49 6131 25051-58

### Vertriebshaus Region West

vertrieb-west@ksb.com

Industrie-, Energie-,  
Wasser-/Abwassertechnik

Tel. +49 214 20694-10  
Fax +49 214 20694-55

Technische  
Gebäudeausrüstung

Tel. +49 214 20694-10  
Fax +49 214 20694-57

### Schweiz

**KSB (Schweiz) AG**

sales-ch@ksb.com

Tel. +41 43 2109-933  
Fax +41 43 2109-966

### KSB (Suisse) SA

romandie-ch@ksb.com

Tel. +41 21 9235-142  
Fax +41 21 9235-120

### Vertriebshaus München

vertrieb-muenchen@ksb.com

Industrie-, Energie-,  
Wasser-/Abwassertechnik

Tel. +49 89 72010-200  
Fax +49 89 72010-275

Technische  
Gebäudeausrüstung

Tel. +49 911 58608-80  
Fax +49 911 58608-56

### Vertriebshaus Stuttgart

vertrieb-stuttgart@ksb.com

Industrie-, Energie-,  
Wasser-/Abwassertechnik

Tel. +49 711 78902-7970  
Fax +49 711 78902-7955

Technische  
Gebäudeausrüstung

Tel. +49 711 78902-7910  
Fax +49 711 78902-7956

### Vertriebshaus Hamburg

vertrieb-hamburg@ksb.com

Industrie-, Energie-,  
Wasser-/Abwassertechnik

Tel. +49 40 69447-0  
Fax +49 40 69447-255

Technische  
Gebäudeausrüstung

Tel. +49 40 69447-0  
Fax +49 40 69447-256

Der KSB-Newsletter –  
melden Sie sich an:  
[www.ksb.de/newsletter](http://www.ksb.de/newsletter)



**KSB SE & Co. KGaA**  
Johann-Klein-Straße 9  
67227 Frankenthal (Deutschland)  
[www.ksb.com](http://www.ksb.com)