



Water supply and drainage for building 凯士比楼宇给排水应用介绍



上海凯士比泵有限公司
上海闵行江川路 1400 号
www.ksb.com/zh-cn
KSB 24 小时服务热线: 400-021-8000



► **Our technology. Your success.**
Pumps · Valves · Service





◎ 数字化建筑给排水解决方案
Digital heating solutions

◎关于凯士比 ABOUT KSB

KSB 集团是世界上最主要的泵，阀及其系统制造商之一。1871 年在德国成立，如今已有 150 年的历史。KSB 公司结合创新的技术和优良的服务，提供智能化的解决方案。这种方法意味着 KSB 公司员工服务于各大洲的客户，我们提供几乎所有涉及运输液体的泵，阀门和系统。自 1994 年进入中国已拥有 7 家分公司，遍布全国的销售，服务和代理商网点。KSB 的泵阀产品应用于电力，核电，风电，污水，海水淡化，化工，石油，楼宇，矿业等各行业。

更可靠、更节能、更智能的解决方案是楼宇给排水行业的发展方向。

KSB 有着高品质的泵阀产品以及先进的数字化云平台完美匹配建筑给排水行业的需求

可持续发展意味着放眼于未来。长远考虑是作为不可再生能源领域的必要思维。全球能源需求与日俱增。环保、可靠、经济是能源供应者首要考虑的问题。我们的优势恰恰于此。

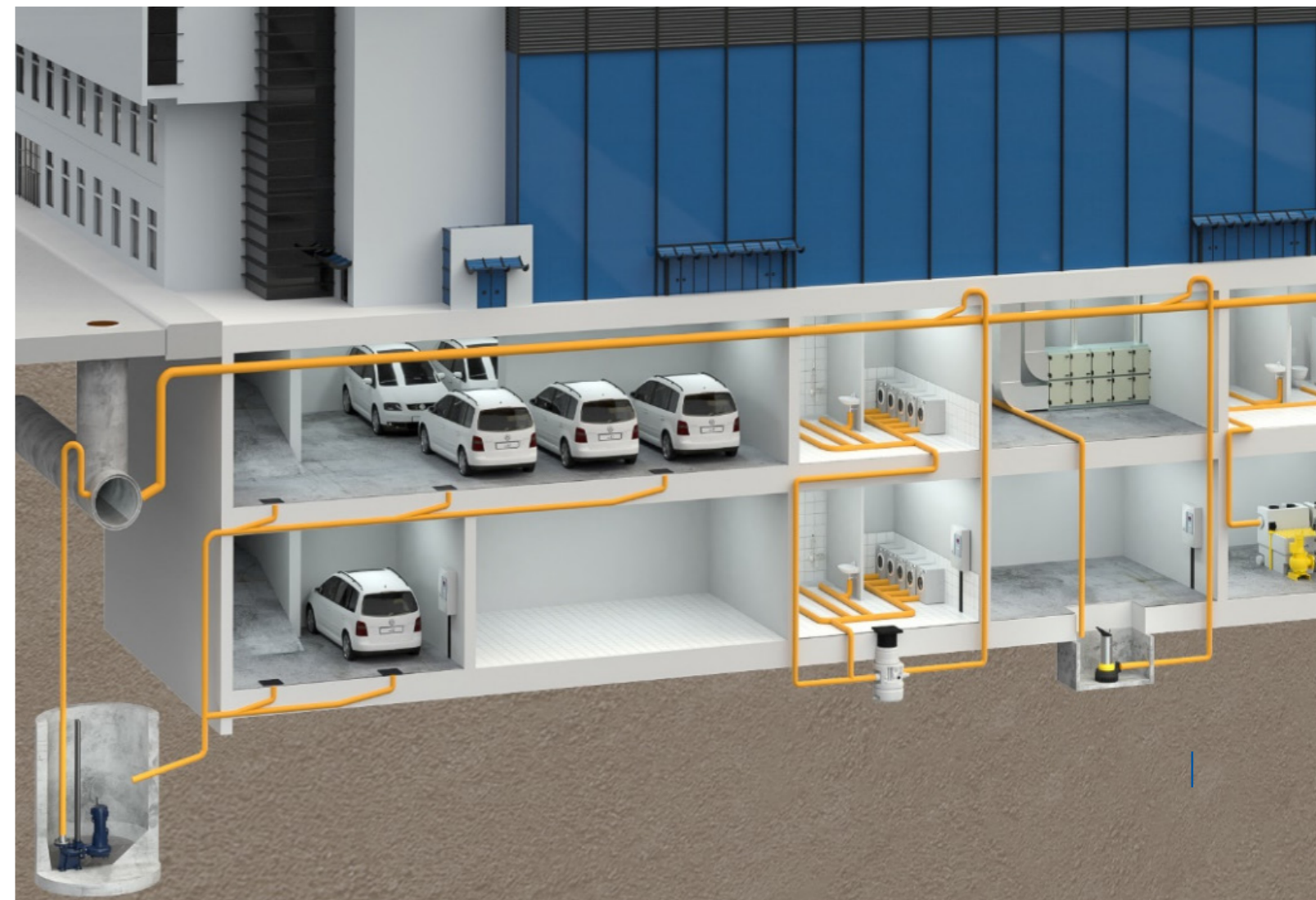


◎ 应用范围 SCOPE OF APPLICATION

- 受益于
- KSB 为楼宇给排水系统提供品种丰富的产品

唯一全方位服务供应商提供的最佳供暖、空调和通风技术
广泛用于私宅、商业建筑和工业设备的产品
针对任何要求彼此优化匹配的泵和阀门
同类最佳质量，确保可靠运行，最大程度降低保养和维修成本
通过高效部件节省能源成本
在所有项目阶段提供专业支持
由我们的专家或者合作伙伴的专业人员提供 24 小时服务

锅炉给水泵 / 热网输送泵 / 二次网循环泵 / 电压补水泵 / 驱动技术 / 转速控制 / 监测和诊断工具





凯士比供水机组
KSB Movitec



◎独具匠心·高效输配 ORIGINALITY · HIGH EFFICIENCY TRANSMISSION AND DISTRIBUTION

长达 150 年的技术积淀,使得我们的产品供热领域独领风骚。无论在电厂、工业,还是在建筑楼宇,我们都有稳定可靠的技术产品和成熟高效的解决方案。



Movitec

Description:

Multistage vertical high-pressure centrifugal pump in ring-section design with suction and discharge nozzles of identical nominal diameters arranged opposite to each other (in-line design), close-coupled. ATEX-compliant version available.

Applications:

hot water and cooling water recirculation, boiler feed systems, etc.

描述:

多级立式高压离心泵, 节段式设计且吸入口与出口名义直径相同, 且彼此对置放置(管道式), 直联式。可提供符合 ATEX 认证的版本。

应用:

热水和冷却水再循环, 锅炉给水系统等。

参数:

Rp / DN	1-2 / 25-100
Q [m³/h]	max.113
H [m]	max.401
p [bar]	max.40
T[°C]	+140
n[rpm]	max.2900



Hyamat CN

Description:

Frequency conversion water supply unit is composed of vertical multistage pump, stainless steel pipeline, valve, air pressure tank and control cabinet.

Applications:

Pressure boosting in residential buildings, hospitals, office buildings, hotels, department stores, industrial buildings

描述:

变频供水机组由立式多级泵、不锈钢管路、阀门、气压罐以及控制柜组成。

应用:

应用于居民住宅、医院、办公楼、酒店、工业厂房等清水增压。

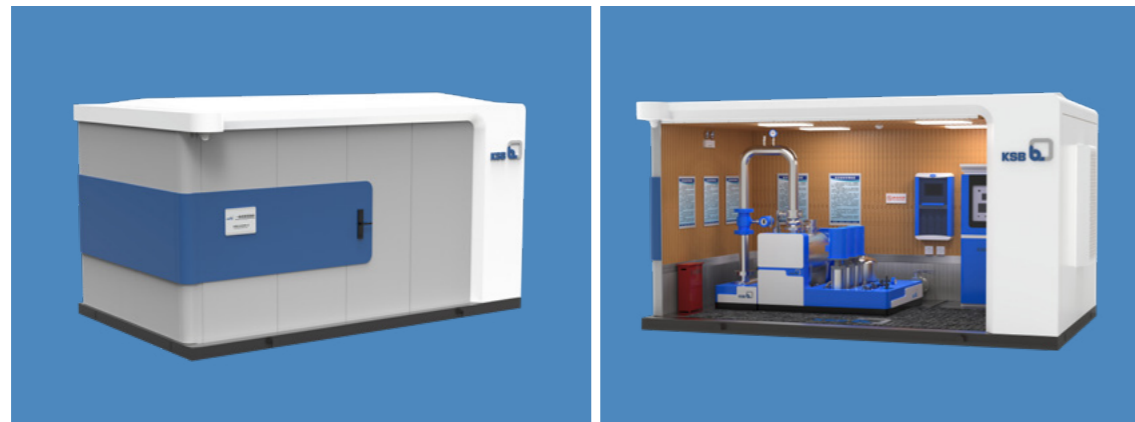
运行参数 (标准设计):

特征	内容	
流量	Q [m³/h]	≤ 540
扬程	H [m]	≤ 200
介质温度	T _{min} [°C]	≥ 0
	T _{max} [°C]	≤ +60
工作压力	P[Bar]	≤ 25
最大入口压力	P _s [Bar]	≤ 6

◎ 独具匠心·高效输配

ORIGINALITY · HIGH EFFICIENCY TRANSMISSION AND DISTRIBUTION

长达 150 年的技术积淀，使得我们的产品供热领域独领风骚。无论在电厂、工业，还是在建筑楼宇，我们都有稳定可靠的技术产品和成熟高效的解决方案。



KSB Hyamat CN with housing

Description:

The KSB intelligent pump house integrates water supply units, disinfection equipment, control systems, security systems and flow meters for online monitoring of water quality into a portable box, providing comprehensive functionality and reliable and stable operation.

Applications:

Water supply pressurization is used in residential buildings, hospitals, office buildings, hotels, Industrial plants, etc.

描述:

KSB 智慧泵房将供水机组、消毒设备、控制系统、安防系统、流量计水质在线监测集成于便携式箱体中、功能全面，运行可靠稳定。

应用:

应用于居民住宅、医院、办公楼、酒店、工业厂房等清水增压。

参数:

无负压供水模式		变频恒压供水模式	
箱体尺寸 (m)	流量范围 (m³/h)	箱体尺寸 (m)	流量范围 (m³/h)
3.5x2.5x2.5	0~20	3.5x3x2.5	0~40
4x3.5x2.8	20~40	4x3x2.5	40~64
4.5x3.5x2.8	40~64	4.5x3x2.5	64~100
5x3.5x2.8	64~100	5x3x2.5	100~200
5.5x3.5x2.8	100~150	5.5x3x2.5	200~300
6x3.5x2.8	150~200	6x3x2.5	300~400
7x3.5x3	200~300	7x3x2.5	400~500



◎
KSB Movitec

Amarex KRT

◎ 独具匠心·高效输配

ORIGINALITY · HIGH EFFICIENCY TRANSMISSION AND DISTRIBUTION

长达 150 年的技术积淀，使得我们的产品供热领域独领风骚。无论在电厂、工业，还是在建筑楼宇，我们都有稳定可靠的技术产品和成熟高效的解决方案。



Amarex

Description:

Vertical, single-stage submersible pump in wet position with free-flow wheel (F-max) or open double bucket wheel (D-max)

Applications:

Wastewater transport, wastewater treatment, Drainages, Treatment plants

描述:

立式单级潜水泵，湿式安装，采用固定式或可移动式设计，带自由流动叶轮（F-max）或开式双叶片叶轮（D-max）。

应用:

废水输送、废水处理、排水系统、污水处理厂

参数:

口径 DN	Up to 50-150
流量 Q [m3/h]	Up to 320
扬程 H [m]	Up to 42
温度 T [° C]	Up to 40



Amarex CN

Description:

Vertical, single-stage submersible pump in wet position with free-flow wheel(F) or cutting wheel (S)

Applications:

Wastewater transport, wastewater treatment, Drainages, Treatment plants

描述:

立式单级潜水泵，湿式安装，采用固定式或可移动式设计，带自由流动叶轮（F）或者带切割装置的叶轮

应用:

废水输送、废水处理、排水系统、污水处理厂

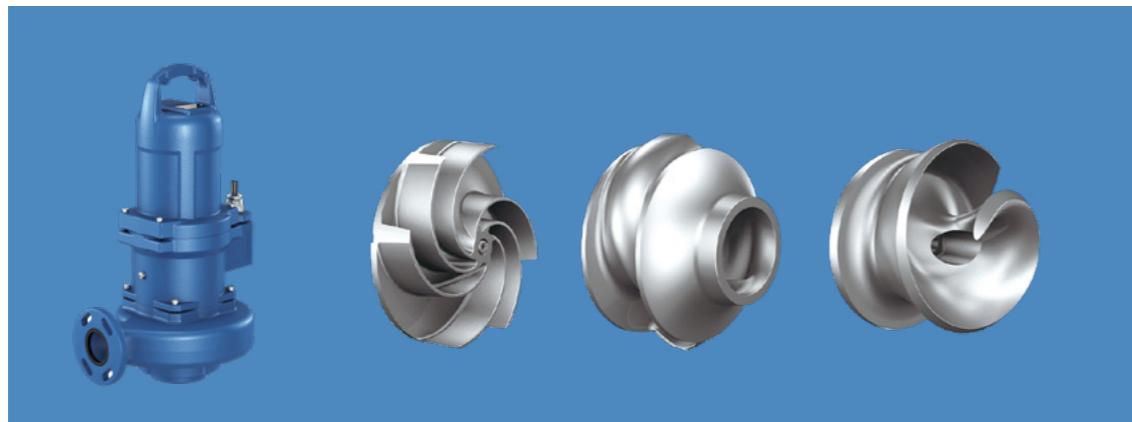
参数:

口径 DN	50-150
流量 Q [m3/h]	Up to 75
扬程 H [m]	Up to 45
温度 T [° C]	Up to 40

◎ 独具匠心·高效输配

ORIGINALITY · HIGH EFFICIENCY TRANSMISSION AND DISTRIBUTION

长达 150 年的技术积淀，使得我们的产品供热领域独领风骚。无论在电厂、工业，还是在建筑楼宇，我们都有稳定可靠的技术产品和成熟高效的解决方案。



Amarex KRT

Description:

Vertical single-stage submersible motor pump in close-coupled design, with various impeller types, for wet installation, stationary or transportable version. ATEX-compliant version available.

Applications:

Pumping abrasive or aggressive waste water in water and waste water management, seawater desalination and industry, especially untreated waste water containing long fibres and solid substances, liquids containing gas or air, and raw, activated and digested sludge.

描述:

立式，单级潜水泵，电机与泵直联，多种叶轮设计，可进行湿式或干式安装，可以是固定式安装或移动式安装，可提供符合 ATEX 认证的版本。

应用:

输送磨蚀性或侵蚀性污水，应用于给水，污水处理，海水淡化和工业领域，尤其是未经处理的废水含有长纤维和固体物质，含气介质，原水，活性污泥及消化污泥。

参数:

Technical data	
Nozzle size DN/ 口径	Up to DN 40 - 700
Flow rate Q/ 流量	Up to 10,080 m ³ /h
Head H/ 扬程	Up to 120 m
Operating temperature t/ 运行温度	Up to 60 °C
Speed/ 转速	Up to 2,900 min ⁻¹





Amadrainer

◎ 独具匠心·高效输配

ORIGINALITY · HIGH EFFICIENCY TRANSMISSION AND DISTRIBUTION

长达 150 年的技术积淀，使得我们的产品供热领域独领风骚。无论在电厂、工业，还是在建筑楼宇，我们都有稳定可靠的技术产品和成熟高效的解决方案。



Ama-Drainer

Description:

Vertical, single-stage, fully floodable submersible pump in block design, IP68, with or without level switching.

Applications:

Drainage of pits, shafts, yards and cellars subject to a flooding risk. Extraction of water from rivers and reservoirs. Drainage of under ground passages. Lowering the surface water level.

描述:

立式单级，完全浸没式潜水泵，分段式设计。IP68，可配置浮球开关

应用:

有溢流风险的水坑，水井，地窖排水；从河流和水库中取水；地下管网排水；降低地表水水位。

参数:

流量 Q [m ³ /h]	Up to 16.5
扬程 H [m]	Up to 12
温度 T [° C]	Up to 40
流道通径 [mm]	Up to 35

Min-Compacta

Description:

Floodable sewage lifting unit for disposing of waste water from toilets below the flood level,

Applications:

Disposal of waste water in single-family or two-family houses, and in private bath and sauna facilities.

描述:

可淹污水提升装置，用于处理溢流水位以下厕所的废水，

应用:

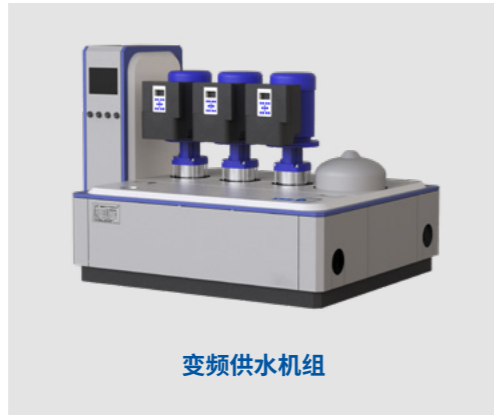
用于独户或两户住宅、以及私人浴室和桑拿设施的排水。

参数:

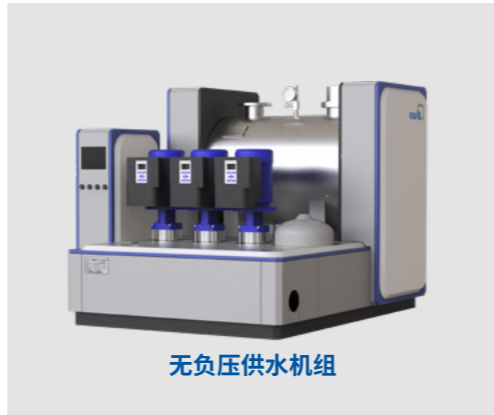
流量 Q [m ³ /h]	Up to 16.5
扬程 H [m]	Up to 12
温度 T [° C]	Up to 40
流道通径 [mm]	Up to 35

凯士比在纸浆/楼宇给排水应用产品一览

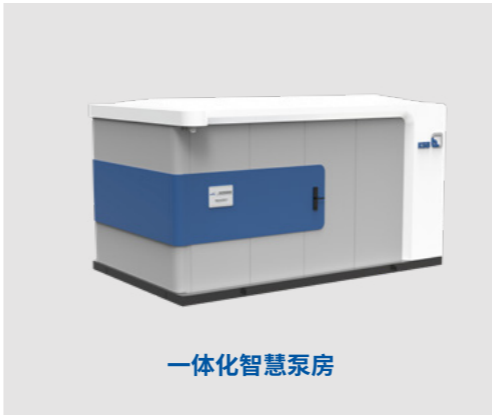
建筑给水



变频供水机组



无负压供水机组



一体化智慧泵房



供水泵

建筑排水



排污泵
KRT



排污泵
Amarex F/D



排污泵
Amarex CN

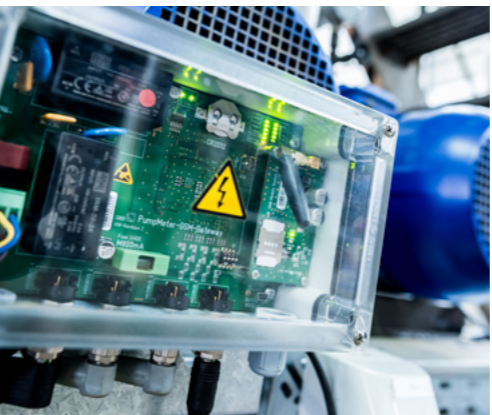
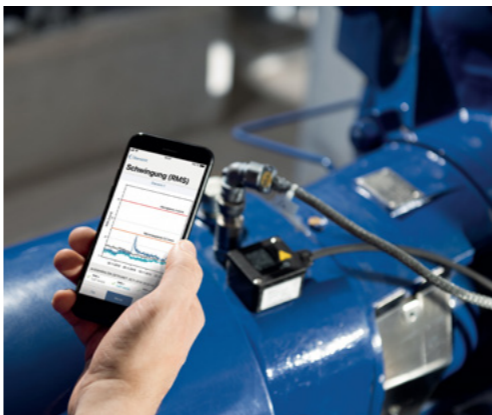


便携式排污泵
Ama-Drianer



一体化污水提升设备
Min-compacta

KSB 数字化



◎ 凯士比智能云平台 KSB INTELLIGENT CLOUD PLATFORM

数字化平台利用物理网云计算计算实现实时采集泵在运行过程中震动、加速度、压力、流量、能耗等关键指标为水、电、石化、能源、楼宇、工业用户提供一站式服务，智能动态大屏，实现对每台设备的智能

监控，降低设备故障风险，提高设备使用寿命，从而提高客户经济效益，基于凯士比工业互联网平台构建的应用小程序，公众号帮我们实现线上线下的完全融合，打造了“以用户为中心”“以设备的高效运行为目的”的高效体系，和调度系统

大数据平台和物联网技术，为 KSB 客户提供全区域，全方位，全时段的精准服务和保障，为用户提供更可靠、更高效、更简单的水泵产品，更优越的运营体验，我们通过数字化、虚拟化，万物互联，采集了水泵全生命周期所有数据贯穿了全产业链、价值链，实现了对水泵全生命周期管理。

数字水泵，链接用户，设计、生产、销售、服务，拉近产品与用户的距离，满足用户，产业链发展需求。IOT 云计算助力人、机、料，全面互联，硬件资源融合，服务任务可视化，解决方案模块化、系统化，可复用。



◎ 凯士比智能云平台
KSB INTELLIGENT CLOUD PLATFORM

◎项目业绩表 PROJECT REFERENCE LIST



◀ 南京金融城

应用：二次供水

产品：13套 Hyamat CN

张家口崇礼区国宾山庄 ▶

应用：二次供水

泵系列：17套 Hyamat CN



◀ 重庆地铁4号线

应用：建筑排水

产品：148台 KRT，300台 Amarex F

深圳地铁13号线 ▶

应用：建筑排水

泵系列：600台 KRT

