



KSB Hyamat CN

KSB Hyamat CN 系列

二次供水机组

► **Our technology. Your success.**
Pumps · Valves · Service



上海凯士比泵有限公司
上海闵行江川路 1400 号
www.ksb.com/zh-cn
KSB 24 小时服务热线: 400-021-8000



◎ 二供解决方案 System solutions for secondary water supply

广泛应用于商业建筑，学校、医院等公共建筑，居民住宅等场所



◎ 关于凯士比 ABOUT KSB

凯士比集团成立于 1871 年，是世界领先的泵、阀及系统设备制造商和服务商。集团总部设立于德国的法兰肯塔尔，凯士比在全球拥有超过 10000 余名员工，销售网络遍布 100 多个国家和地区。凯士比凭其世界级的先进技术、优质的产品质量和卓越的售后服务塑造了闻名于世的品牌。

上海凯士比泵有限公司，为德国 KSB 公司和上海电气的合资企业，成立于 1994 年，坐落于上海闵行开发区。如今，KSB 已成为产品范围最广、技术水平最高的泵阀制造商之一。在电站，石油，化工，城市给排水和污水处理，炼油，楼宇，船用及大型农田水利建设等领域享有很高的声誉。

◎ 企业文化 COMPANY CULTURE

愿景：
成为世界级泵、系统、数字化产品以及服务的供应商。

使命：
通过不断创新和本地化，持续绿色发展，改善人类的生活和环境。
成为员工满意，客户满意，股东满意，社会满意的企业。

文化：
合规、以人为本、客户导向、创新、承诺。



◎ 二供机组 3D 解析模型

3D ANALYTICAL MODEL OF SECONDARY POWER SUPPLY UNIT



◎ 产品说明

PRODUCT EXPLANATION

KSB 始终在全球公司的所有领域遵循最新的质量标准。
KSB 集团根据欧洲质量管理基金会 (EFQM) 的经营卓越模型制定统一的质量准则。

设备型号说明

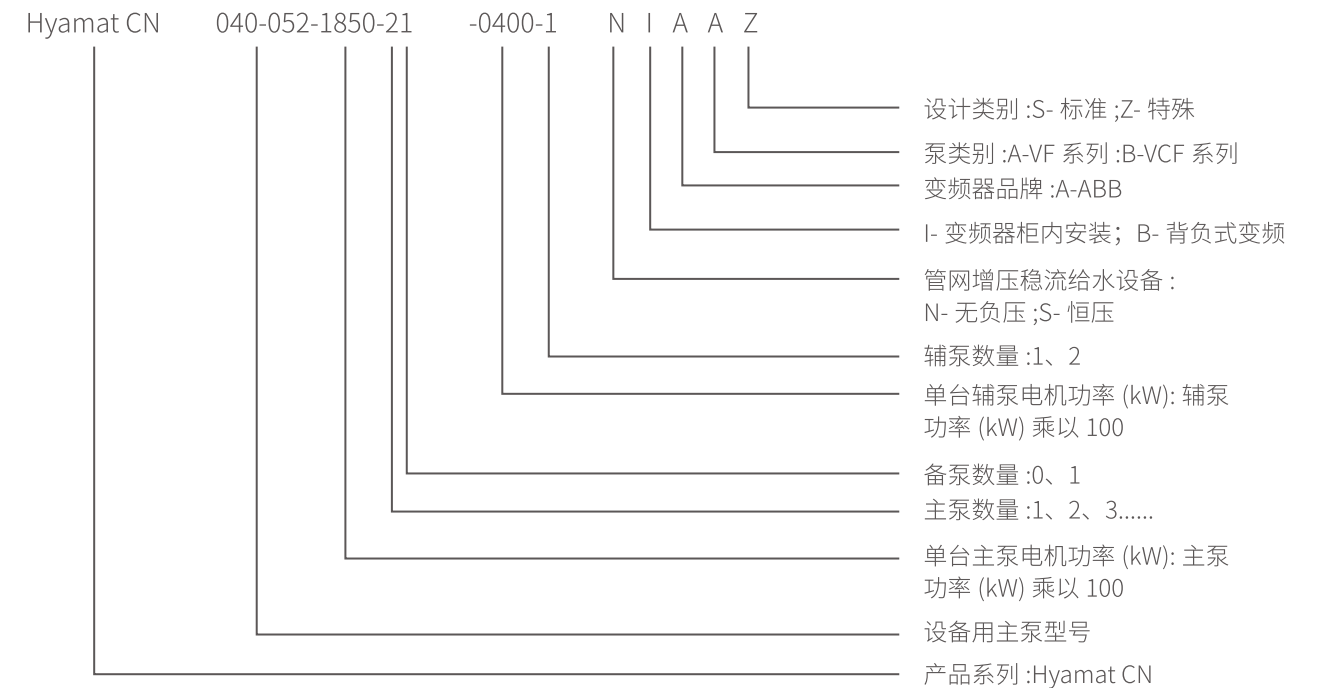


设计

- 安装在公共底座上的紧凑型系统
- 2 至 6 台 Movitec 立式高压离心泵
- 过流部件不锈钢
- 集成无水保护
- 出口装有稳压用气压罐
- 出口带压力变送器
- 出口带电接点压力表
- 控制柜防护等级 IP34

特征		内容
流量	Q[m ³ /h]	≤ 540
扬程	H[m]	≤ 200

设备型号说明



产品特点 PRODUCT FEATURES

01 卫生等级高，用水无忧

- a) 所有过流部件采用食品级 304 不锈钢材质
- b) 水泵符合 WRAS 和 ACS 认证

02 高效节能，为国节能，为民省钱

- a) 水泵采用优异的水力性能，水泵效率高
- b) 高效电机驱动，运行噪音低
- c) 采用一对一变频，系统节能效果更佳

03 运行可靠，管理方便

- a) 水泵零部件原装欧洲进口，品质高
- b) 扁平轴设计，便于力矩传输优化，运行更可靠
- c) 自主研发软件程序，系统运行更平稳

04 自动化程度高

- a) 一对一变频
- b) 人性化人机交互界面

05 智能化远程监控

- a) 凯泵智联云平台
- b) 高精度传感器

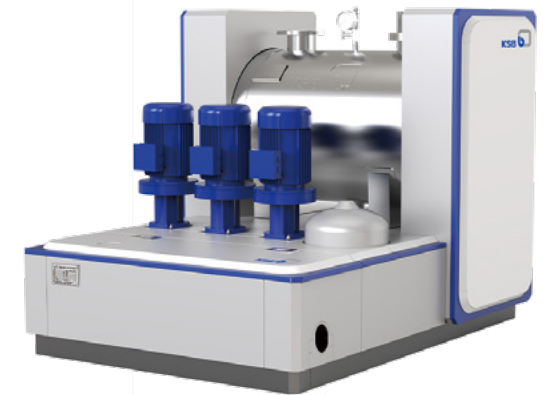
06 便于维修，维护成本低

- a) 快装式机械密封，便于维护
- b) 模块化设计，备件数量少，成本低

Hyamat CN 无负压供水设备 HYAMAT CN NON NEGATIVE PRESSURE BOOSTER SET



Hyamat CN 无负压供水设备 NB



Hyamat CN 无负压供水设备 NI

- ◇ 罐式无负压供水设备与市政管网直接连接，充分利用管网压力叠压供水，节能效果好
- ◇ 真空抑制器有效抑制市政管网出现负压
- ◇ 无须蓄水池或水箱，设备投资少，占地空间小
- ◇ 市政自来水直接入户，无二次污染，用水安全可靠

Hyamat CN 恒压变频供水设备 HYAMAT CN CONSTANT PRESSURE VARIABLE-FREQUENCY BOOSTER SET



Hyamat CN 恒压变频供水设备 SB



Hyamat CN 恒压变频供水设备 SI

- ◇ 前置蓄水池或水箱，不与市政管网直接连接，不会对市政管网的供水能力造成影响
- ◇ 全智能控制运行，无须专人管理，管理成本低
- ◇ 采用全变频控制，具有完善的保护功能，性能良好，抗干扰能力强，运行可靠

◎ 数字化平台与解决方案

DIGITAL PLATFORM AND SOLUTIONS

借用于人工智能与云计算,提升用户的产品满意度



对于泵的实时数据采集
检测到运行过程中的振动、电流、电压、压力、流量等

- 实现
- 状态监测
- 异常检测
- 故障诊断
- 寿命预测

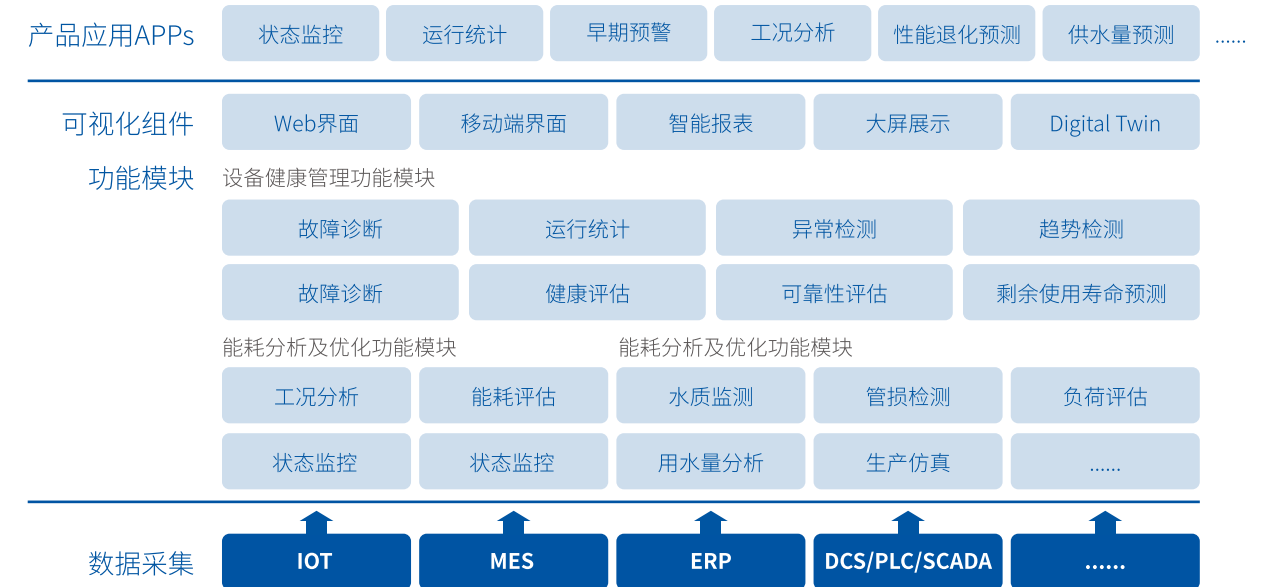
凯士比利用最新的大数据平台与互联网技术
为用户提供更可靠,更高效的运营体验

◎ 数字化平台方案架构

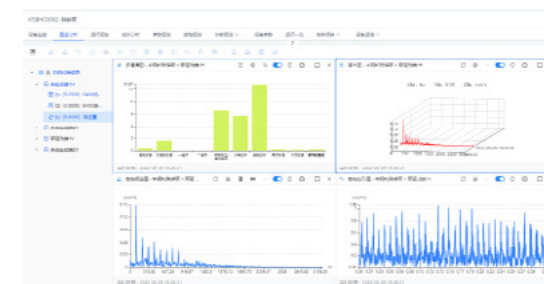
DIGITAL PLATFORM SOLUTION ARCHITECTURE

全方位为您的产品保驾护航

KSB 数据应用服务框架



凯士比数字化平台服务于应用



◎ 售后服务

AFTER-SALE SERVICE

KSB SupremeServ 卓越服务品牌，将为您系统的预防故障和高效运行提供支持。无论哪种应用，从咨询到规划、安装、操作和维护，KSB 都是您全球性的专业合作伙伴。我们的维修，目标是质量第一，修旧如新。

KSB SupremeServ 包含质保期内服务、有偿服务、备件以及替换泵和改造等业务。目前，凯士比上海卓越服务 SupremeServ 部门负责华东、华南以及西南。凯士比天津服务公司负责北方区以及西北区，并且在不久的将来逐步成为中国卓越服务 SupremeServ 的运营主体。2021 年，凯士比卓越服务积极推出数字化产品以及服务业务。同时，积极推出基于节能减排的“碳中和”概念产品以及服务。

KSB SupremeServ 全世界有超过 190 家服务中心和 3,100 多名专业技师提供客户所需的服务。此外，我们另有 2,000 多名授权维修人员提供用户最便捷的服务。在中国，我们有超过 100 多名售后人员提供客户所需的服务。全国服务合作伙伴分布在全国 15 个省，22 个合作伙伴，全方位提供给客户质量与效率，受过专业国内外培训的服务人员能够及时响应并解决问题。

KSB SupremeServ 体现“原厂”服务的技术优势，践行“修旧如新”的质量承诺，倡导“4 小时”响应的服务宗旨。对于 VVIP 客户，我们力争做到“2 小时”响应。成本方面，我们努力提供高性价比的服务，强调泵及系统整个生命周期的总体成本最优。

KSB SUPREMESERV 全国服务合作伙伴分布图



我们服务的范围

- ◆ 技术咨询
- ◆ 安装&调试
- ◆ 维护&维修
- ◆ 升级&改造
- ◆ 整泵管理
- ◆ 为泵、阀门、电机、自动化产品和其他旋转设备提供服务



提供原厂备件

- ◆ 高适用性
- ◆ 全球快速交货
- ◆ 备件包
- ◆ KSB机械密封
- ◆ 逆向工程
- ◆ 备件仓库管理



资质证书

- ◆ 操作人员
- ◆ 授权服务合作伙伴



项目业绩表

PROJECT REFERENCE LIST



德国商业银行总部大楼
Commerzbank headquarters Frankfurt on the Main/Germany

德意志商业银行总部大楼于1997年竣工，共53层，高298.74米，整座大厦除非在极少数的严寒或酷暑天气中，全部采用自然通风和温度调节，大厦被冠以“生态之塔”、“带有空中花园的能量搅拌器”的美称。项目暖通、给排水、消防及喷淋系统全部采用KSB产品，共计294台套水泵和2000套阀门。

世界第一高楼 - 迪拜塔
Burj Khalifa Tower

迪拜塔高828米，楼层总数162层，被誉为“世界第一高楼”。KSB提供了31台套水泵和供水机组。



北京冬奥会国宾山庄
Beijing Winter Olympics Guobin Villa

2022年冬奥会张家口赛区崇礼冰雪小镇国宾山庄，主要用于冬奥会期间接待国内外政要和嘉宾，它位于张家口低区的核心区域，占地面积62.5公顷，总建筑面积12.5万平方米。本着“尊重自然、集约资源、中国风格、估计标准”的设计理念，国宾山庄共选用了KSB 98台套水泵产品，其中Hyamat CN变频供水机组有14套，为山庄的水系统保驾护航。

厦航总部大厦
Xiamen Airlines headquarter building

厦航总部大厦的位置在两岸金融中心之内，项目除了高达185米的厦航总部办公大楼之外，另外还有140米的五星级酒店及其它配套建筑，建筑设计及定位都是按照国际高标准来打造的，是厦门对外交流的另一张地标性明信片。项目暖通、给排水系统全部采用KSB产品，将近150台泵组，其中包括10套生活变频供水机组。



南京金融城
Nanjing Financial City

南京金融城坐落于河西中央商务区核心地段，是南京区域金融中心规划建设的核心功能载体，是具有国际水准的金融企业集聚地。KSB为其供水、暖通系统总共提供了14套生活供水变频机组，71台水泵。



西安洲际酒店
Xi'an Intercontinental Hotel



泉州标准化泵房供水设备采购项目
Quanzhou Standardized pump room water supply equipment procurement project



中山住宅小区二次供水设施三期改造
Zhongshan Phase III reconstruction of secondary water supply facilities

- 北京丰台万豪酒店
Beijing Marriott Hotel Fengtai
- 广州穗港城
Guangzhou Guangzhou Port City
- 泸州希尔顿酒店
Hilton Hotels in Luzhou
- 德国慕尼黑国际机场
Airport - Energy supply facility
- 中东迪拜室内滑雪场
Indoor Skiing Hall/Mall of the Emirates/Dubai
- 中国电信盘古安溪数据中心
China Telecom Pangu Anxi data center
- 上海宝华万丽酒店
Renaissance Shanghai Baohua Hotel
- 江山市城区居民住宅二次供水设施改造
Jiangshan reconstruction of secondary water supply facilities
- 龙游县城区给排水提标改造工程二供系统改造
Longyou reconstruction of secondary water supply facilities
- 桐庐云都凤凰城二次供水设施改造
Tonglu reconstruction of secondary water supply facilities