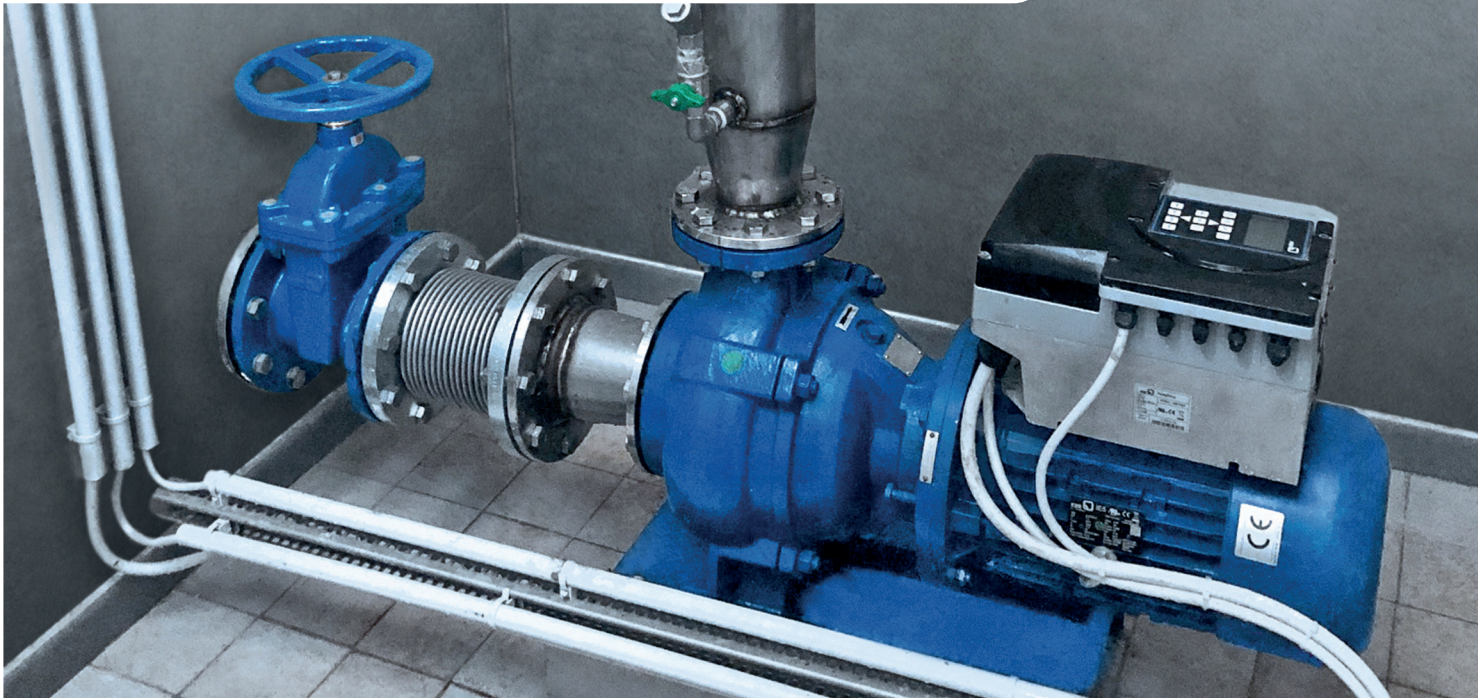


Efficienza in Tennacola



TENNACOLA SpA

Tennacola S.p.A.

Via Prati 20

Sant'Elpidio a Mare (FM) - 63811

Tennacola S.p.A. è una società di capitali interamente pubblica, partecipata da 26 comuni di cui 12 della provincia di Macerata e 14 di quella di Fermo. La sede legale è a Sant'Elpidio a Mare (FM) e serve una popolazione di oltre 120.000 abitanti residenti.

Efficienza e innovazione

Tennacola S.p.A. attraverso la propria dotazione impiantistica gestisce il Servizio Idrico Integrato (SII) delle acque, ovvero l'insieme delle operazioni per l'attingimento di acqua potabile dalle sorgenti, il trasporto verso i serbatoi e i singoli utenti, la raccolta delle acque di scarico e la loro depurazione e, la reimmissione nei corpi idrici superficiali.

La stazione di sollevamento fognaria in esame è situata nella Contrada di Passo Sant'Angelo nel comune di Sant'Angelo in Pontano (MC) e colletta i reflui civili misti, acque nere e acque meteoriche di circa 2.000 abitanti. Dopo un'attenta valutazione delle caratteristiche e problematiche dell'impianto esistente con pompe sommergibili, KSB ha risposto alle necessità del cliente proponendo una stazione di sollevamento fognario con pompe a secco.

La soluzione è caratterizzata da pompe KSB Sewabloc in esecuzione monoblocco con KSB SuPremE®, motore sincro ad alta efficienza in classe di efficienza IE5, e con inverter PumpDrive 2 montato a bordo motore per il controllo della velocità.

I vantaggi che la soluzione offre sono:

■ **Sicurezza e affidabilità di funzionamento**

Le pompe a secco sono contenute all'interno di una camera di manovra e questo ne garantisce una maggiore durata ed efficienza nel tempo.

■ **Semplicità di gestione e manutenzione**

È possibile accedere direttamente alla camera di manovra e avere costantemente sotto controllo il funzionamento e poter effettuare direttamente in loco parte degli interventi di manutenzione ordinaria.

■ **Verifica delle prestazioni**

Con questa tipologia di installazione è possibile inserire nel piping di impianto i manometri in aspirazione e mandata per la misura delle pressioni manometriche e quindi della prevalenza della pompa.

■ **Versatilità dell'impianto**

L'impianto non è soggetto al vincolo imposto dal diametro del piede di accoppiamento delle pompe sommergibili, pertanto in futuro le prestazioni dell'impianto possono essere modificate in modo molto semplice con adattamenti sul piping della camera di manovra.

■ **Sicurezza sul lavoro**

L'impianto ha una camera di manovra chiusa, stagna ed ermetica alle esalazioni e presenta quindi condizioni di lavoro igieniche e sicurezza per gli interventi di manutenzione e riparazione.

Una soluzione di questo tipo comporta costi di investimento iniziali dovuti alle opere civili per la realizzazione della camera di manovra per l'alloggiamento delle pompe a secco. I vantaggi che ne derivano poi però in fase di funzionamento e gestione sono quantificabili in termini economici in un ritorno dell'investimento iniziale che può essere valutato in un minore costo di acquisto delle pompe in relazione al diverso grado di protezione dei motori, minori consumi energetici, un minor costo di manutenzione e un minor costo di gestione.

Per maggiori informazioni:

Sig. Nicola Ieva
Installed Base, KSB Italia S.p.A.
Tel. +39 039 6048 127
Email nicola.ieva@ksb.com



Dati tecnici

2 pompe KSB Sewabloc installate a secco	K 80-250 G H 132M 04
2 motori KSB SuPremE® a riluttanza in classe di efficienza IE5*	50 Hz - 400 V - 4 poli - 7,5 kW - IP55
2 inverter Pump Drive 2 montati a bordo motore	7,5 kW - In 18,0 A - IP55
3 valvole a saracinesca a corpo piatto in ghisa sferoidale	PN 10, DN 125
3 valvole di ritegno in ghisa sferoidale	PN 10, DN 125
4 compensatori assiali SF-10 in acciaio inox AISI 321	PN 10, DN 125
1 valvola a saracinesca a corpo piatto in ghisa sferoidale	PN 16, DN 200
1 compensatore assiale SF-10 in acciaio inox	PN 16, DN 200

*Secondo IEC/TS 60034-30-2

■ **Data fornitura:**
22.12.2020

■ **Data avviamento:**
14.07.2021



KSB Italia S.p.A.
Via Massimo D'Azeglio 32
20863 Concorezzo (MB)
www.ksb.it - info_italia@ksb.com