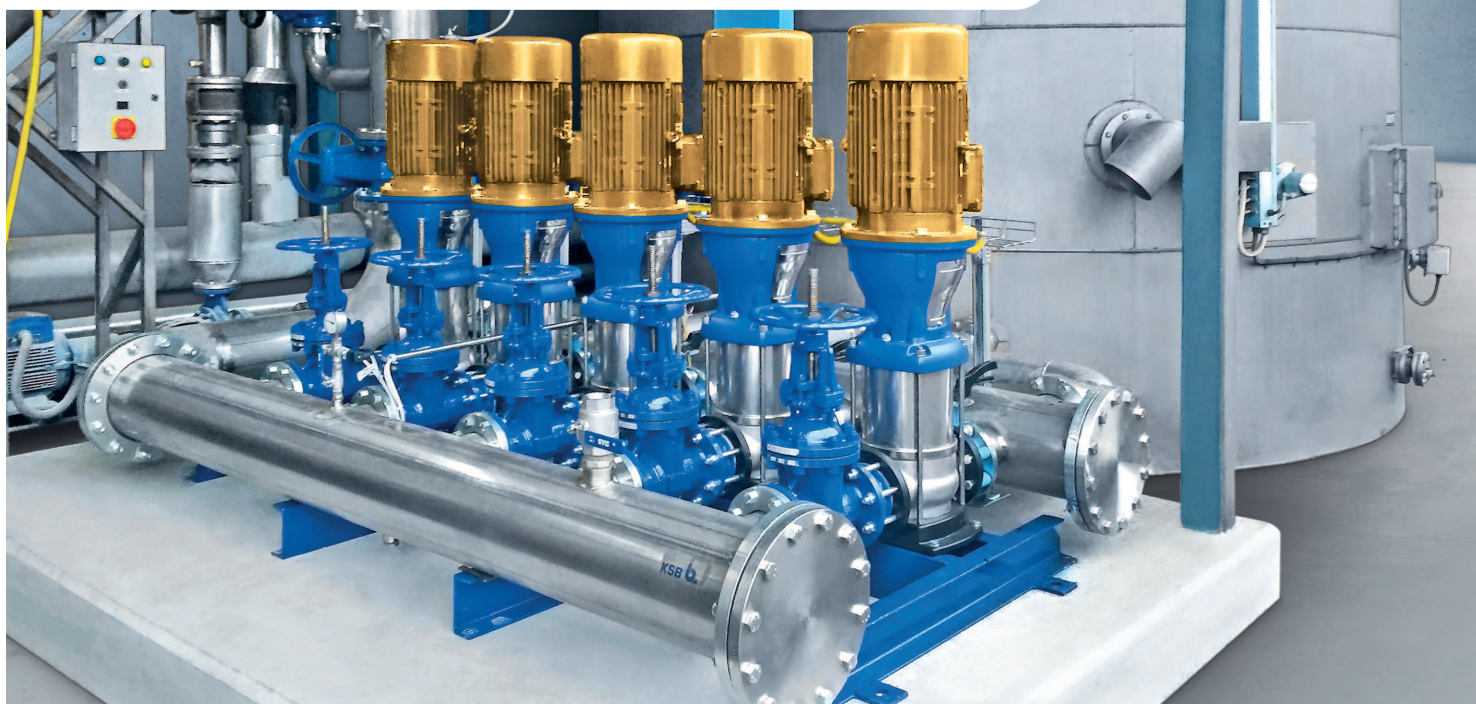


Ottimizzazione energetica a Zuegg Spa



DAL 1890

Zuegg Spa, Verona

Via Francia, 6, 37135 Verona

Zuegg è un'azienda multinazionale con sede a Verona specializzata nella lavorazione della frutta. La produzione si sviluppa su due fronti: il business to consumer (B2C) e il business to business (B2B). Per il B2C produce confetture, succhi di frutta, sciroppi e merendine a base di frutta con i marchi Zuegg e Skipper Zuegg per un totale di 97 tipologie di prodotto. Per il B2B è specializzata nella produzione di semi-lavorati di frutta (ingredienti per yogurt, gelati e merendine) per altre industrie alimentari.

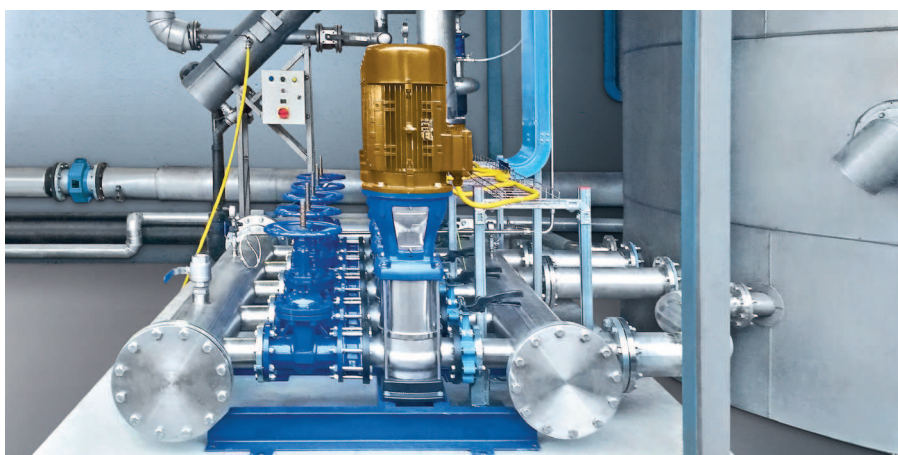
Efficienza ed innovazione con i gruppi KSB

Da alcuni anni KSB ha sviluppato un proprio concetto globale denominato KSB FluidFuture® per poter sfruttare al massimo il potenziale di risparmio energetico nel funzionamento delle pompe centrifughe. Il FluidFuture® si propone, in primo luogo, di ottimizzare l'efficienza complessiva dell'impianto, esaminando l'intero sistema idraulico e individuando il potenziale per l'ottimizzazione di ogni singola sezione. In tal modo, non solo si raggiungono gli obiettivi di alta efficienza e basso consumo energetico ma viene garantita l'affidabilità, prolungando la vita operativa dell'intero sistema.

Un ampio e rilevante progetto è stato quello nel 2016 destinato alla sede di Zuegg Spa a Verona.

Dopo uno studio attento dei consumi esistenti, KSB ha risposto alla necessità del cliente di ottenere una migliore regolazione nelle ore giornaliere della portata dell'acqua. Il progetto è durato otto mesi, dallo studio del progetto nel mese di marzo 2015, alla consegna dei prodotti nel mese di settembre 2015, all'avviamento nel gennaio 2016. Il complesso industriale era già stato dotato di pompe KSB nel passato, così il cliente avendo già familiarità con i prodotti KSB, ha commissionato ulteriori pompe e valvole.

E' stato fornito un nuovo gruppo di pressurizzazione idrica composto da 5 pompe verticali multistadio serie Movitec B equipaggiate con motore KSB SuPremE® da 18,5 kW, classe di efficienza IE5 secondo IEC 60034-30 Ed.2, pilotate ciascuna da inverter KSB PumpDrive R, che consente la regolazione continua della velocità di rotazione, per adeguarsi costantemente alla richiesta idrica di impianto. A completamento della fornitura, sul gruppo di pressurizzazione, sono state fornite anche valvole di intercettazione a saracinesca a cuneo gommato e valvole di ritegno wafer a doppio clapet. Tale soluzione ha consentito un abbattimento dei consumi energetici ottenendo un risparmio misurato del 30% rispetto al vecchio impianto di pompaggio installato.



Gruppo di pressurizzazione idrica a pressione costante KSB tipo SurpressTec SuPremE® IE5

Per maggiori informazioni:

Sig. Stefano Dallanoce
 Installed Base KSB Italia Spa
 Tel. +39 039.6048 169
 Email stefano.dalla.noce@ksb.com

Fornitura:

Gruppo di pressurizzazione idrica a pressione costante KSB
 tipo SurpressTec SuPremE® IE5

Dati tecnici:

N.5 elettropompe verticali multistadio mod. MOVITEC B VF 90 – 2, Q: 110 mc/h cad.
 e H: 45 metri

N. 5 motori KSB SuPremE® IE5 da 18,5 kW con PumpDrive R inseriti nel quadro
 elettrico

N.5 valvole di intercettazione a saracinesca a cuneo gommato, corpo ovale tipo KSB
 SGO - DN 100 PN 16, installate sul lato di mandata impianto

N.5 valvole a farfalla tipo KSB BOAX B T4 - DN 100 PN 16, installate sul lato di
 aspirazione impianto

N.5 valvole di ritegno tipo KSB 2000 – DN 100 PN16

N.1 collettore di mandata e aspirazione in acciaio inox AISI 304 – DN 250 PN16

N.1 quadro elettrico di gestione elettropompe, contenente 5 inverter KSB PumpDrive R,
 gestiti da logica di comando e controllo tramite PLC con scheda Ethernet. Tutti i parametri
 operativi e di stato visualizzabili e modificabili tramite pannello operatore touch screen
 installato a fronte quadro



Data fornitura: settembre 2015 - Avviamento: gennaio 2016

* IE5 secondo IEC / TS 60034-30-2 fino a 15kW/1500rpm e 18,5kW/3000rpm (solo per le taglie a 1500 rpm da 0,55 kW, 0,75 kW, 2,2 kW, 3 kW, 4 kW, IE5 è in preparazione).



KSB Italia S.p.A.,
 Via Massimo D'Azeglio 32,
 20863 Concorezzo (MB)
 info@ksb.it - www.ksb.it