

## Efficienza in Tennacola S.p.A.



### Efficienza e innovazione con KSB AmaDS<sup>3</sup>

Tennacola S.p.A. gestisce il Servizio Idrico Integrato (SII) delle acque, ovvero l'insieme delle operazioni per l'attingimento dell'acqua potabile dalle sorgenti, il trasporto verso i serbatoi e i singoli utenti, la raccolta delle acque di scarico e la loro depurazione. L'azienda è impegnata nel miglioramento della qualità del servizio e nel potenziamento delle reti e degli impianti per garantire a tutti gli utenti, in tutti i comuni gestiti, sicurezza nell'approvvigionamento idrico e nel trattamento dei reflui, efficienza ed economicità del servizio.



TENNACOLA SpA

#### Tennacola S.p.A.

Via Prati 20

Sant'Elpidio a Mare (FM) - 63811

Tennacola S.p.A. è una società di capitali interamente pubblica, partecipata da 26 comuni di cui 12 della provincia di Macerata e 14 di quella di Fermo. La sede legale è a Sant'Elpidio a Mare (FM) e serve una popolazione di oltre 120.000 abitanti residenti.

La stazione di sollevamento in esame è situata in via Fonte Zoppa nel comune di Montegranaro (FM) e colletta i reflui civili misti, le acque nere e le acque meteoriche servendo circa 2.000 abitanti. In precedenza il sollevamento dei reflui era garantito da un'unica pompa sommergibile (diametro bocca di mandata DN 65 mm) che si trovava in un pozzetto prefabbricato situato sotto la sede stradale. La sua ubicazione rendeva difficile l'accesso durante gli interventi di manutenzione, che erano molto frequenti a causa dei numerosi intasamenti provocati dai reflui con una notevole concentrazione di solidi. Tutto questo, sommato al sottodimensionamento della pompa, determinava la necessità di ripetuti interventi di pulizia e disostruzione della stessa, con inevitabili lunghi periodi di fuori servizio dell'impianto e costi di gestione molto alti (erano infatti necessarie due pulizie a settimana e, mediamente, due operazioni di spurgo con autobotte al mese).

Dopo un'attenta valutazione delle caratteristiche e problematiche dell'impianto, KSB ha risposto alle necessità del cliente con l'innovativa stazione di pompaggio AmaDS<sup>3</sup>, dotata di un sistema integrato di separazione dei solidi, che viene impiegata nelle stazioni di sollevamento e smaltimento delle acque reflue civili e industriali. Nello specifico, la stazione AmaDS<sup>3</sup> garantisce:

■ **Sicurezza di funzionamento**

Il sistema brevettato KSB lavora in modo affidabile e a prova di intasamento; la pompa viene protetta dai solidi grossolani, evitandone così l'usura e i guasti. La ridondanza dei suoi componenti consentono la manutenzione delle pompe durante il funzionamento del sistema.

■ **Sicurezza sul lavoro**

L'impianto, installato a secco, è chiuso ed ermetico alle esalazioni e garantisce quindi condizioni di lavoro igieniche e sicurezza per gli interventi di manutenzione e riparazione.

■ **Semplicità di manutenzione**

Grazie ai separatori di corpi solidi esterni e facilmente accessibili, gli interventi di manutenzione sono notevolmente semplificati.

A distanza di più di un anno dall'avviamento del nuovo impianto, avvenuto nel gennaio 2018, non si sono più registrati interventi di manutenzione per operazioni di pulizia delle pompe, mentre si conta un unico intervento di spurgo con autobotte. Rispetto alla soluzione tradizionale con l'impiego di pompe sommergibili e a parità di costi delle opere civili

per la realizzazione del pozzetto, i maggiori oneri per l'acquisto della stazione AmaDS<sup>3</sup> sono stati ripagati dal gestore già dopo il primo anno di esercizio.

**Per maggiori informazioni:**

Nicola Ieva

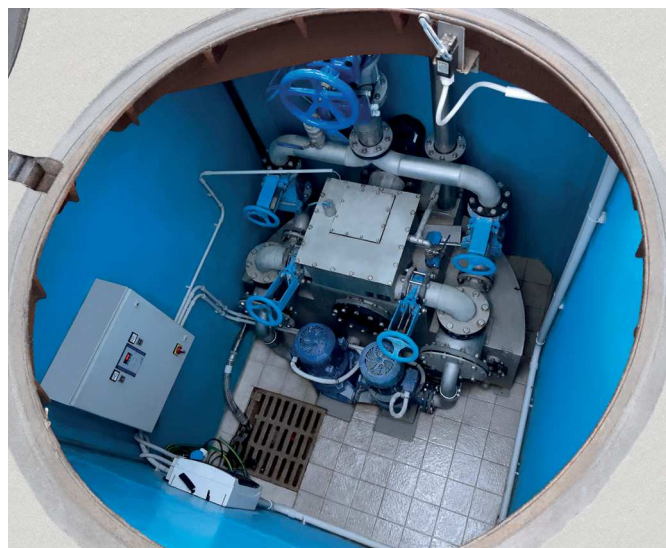
Installed Base, KSB Italia S.p.A.

Tel. +39 039 6048 127

Email nicola.ieva@ksb.com



Stazione di sollevamento KSB AmaDS<sup>3</sup>



KSB AmaDS<sup>3</sup> installata nel Comune di Montegranaro (FM)

**Dati tecnici:**

1 stazione di sollevamento dei corpi solidi AmaDS <sup>3</sup> , dimensionata sulla base del punto di lavoro richiesto dal cliente di 16,0-20,0 l/s@5,2 m	Taglia 03.10/2/04.10
2 pompe verticali a secco, tipo Sewabloc	F 80-250 G V 112M 04
1 LevelControl Basic 2, apparecchio di comando per controllo e monitoraggio con display per 2 pompe in quadro	Modello BS2400DUEQ100

■ **Data fornitura:**  
29.10.2015

■ **Data avviamento:**  
16.01.2018



**KSB Italia S.p.A.,**  
Via Massimo D'Azeglio 32  
20863 Concorezzo (MB)  
info@ksb.it - www.ksb.it